

2026年2月

お客さま各位

株式会社ミスミ

「位置決めピン ツバ付タイプ ーラウンドテーパ・ツバ厚指定・圧入ー」
仕様変更のご案内

拝啓 貴社益々ご清栄のこととお慶び申し上げます。

平素は格別のご高配を賜り、厚く御礼申し上げます。

下記のとおり「位置決めピン ツバ付タイプ ーラウンドテーパ・ツバ厚指定・圧入ー」の
外形図表記を修正いたします。

何卒ご理解とご協力を賜りますよう謹んでお願い申し上げます。

敬具

記

1. 対象商品

位置決めピン ツバ付タイプ ーラウンドテーパ・ツバ厚指定・圧入ー

<https://jp.misumi-ec.com/vona2/detail/110301967370/>

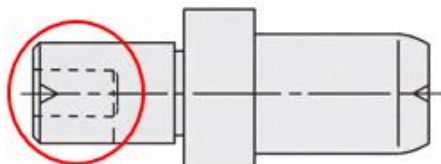
2. 対象型番

材質	表面処理	対象型番
SKS3 相当	全種	FPJR/GFPJR/MFPJR/MGFPJR
SUS304	全種	SFPJR/HFPJR
SUS440C または 13Cr ステンレス	全種	GFPJR/MCFPJR

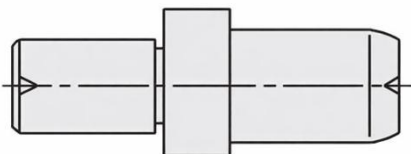
詳細仕様につきましては、上記 URL の商品ページにてご確認くださいませようお願い申し上げます。

3. 仕様変更箇所

修正前



修正後



外形図の形状表記をめねじタイプから圧入タイプへと訂正いたしました。
詳細は商品ページをご確認ください

4. 仕様変更時期

2026年2月6日より切り替えいたします。

以上